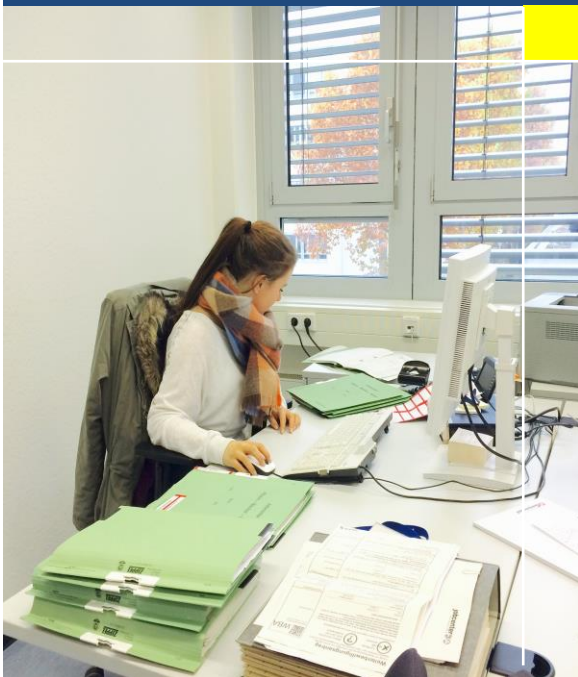




69115 Heidelberg
Czernyring 22/11



Jobcenter Rhein-Neckar-Kreis

Öffnungszeiten

Mo-Fr 08:00 Uhr – 12:00 Uhr
Do 14:00 Uhr – 18:00 Uhr

Adresse

Jobcenter Rhein-Neckar-Kreis
69115 Heidelberg, Czernyring 22/11
grüner Eingang - 1. Obergeschoss

Hotline

Tel.: 0160 / 90108387
Fax: 06221 / 7960 120

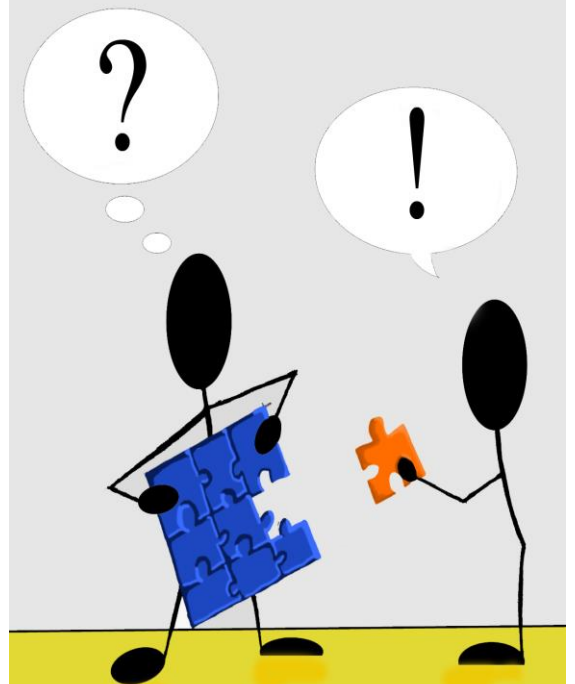
E-Mail

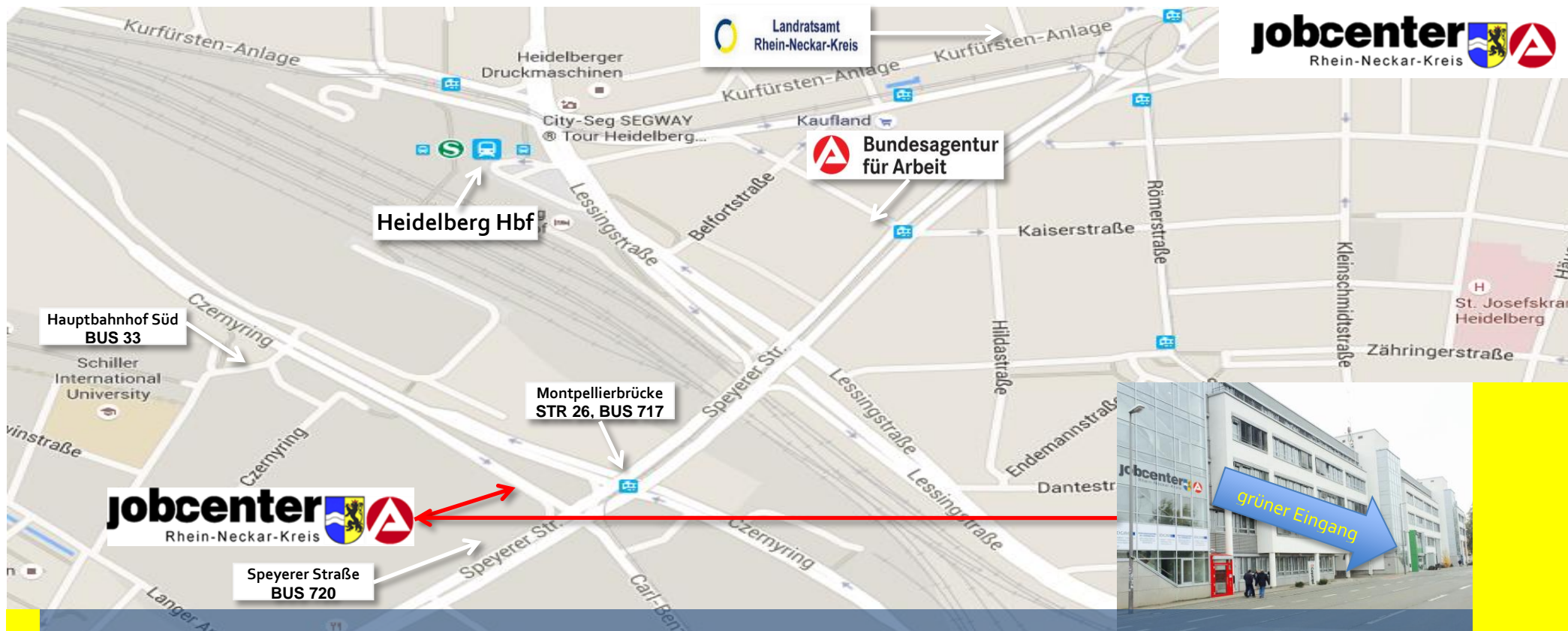
JC-RNK.VO-gegen-
Langzeitarbeitslosigkeit@jobcenter-ge.de

Internet

www.jobcenter-rnk.de

Vermittlungsoffensive
gegen
Langzeitarbeitslosigkeit





Chancen ermöglichen - IHR Weg zum/zur neuen MITARBEITERin

Motivierten Menschen eine Möglichkeit bieten wieder ins Berufsleben einzusteigen.

Langzeitarbeitslose benötigen vielleicht eine längere Anlaufzeit, sind dann aber motivierte und zuverlässige Arbeitnehmer, die ihre Chance nutzen wollen. Erproben Sie Ihre neuen Mitarbeiter z. B. im Rahmen eines Praktikums, um zu sehen, ob sie zusammenpassen.

Dabei unterstützen wir Sie durch:

- ✓ Beratung und Vermittlung in alle Berufsgruppen entsprechend der Qualifikationen unserer Kunden
- ✓ Gezielte Qualifikationserweiterung sowie mögliche finanzielle Förderungen (u.a. Eingliederungszuschüsse)
- ✓ Auch nach der Einstellung stehen wir Ihnen und den Kunden bis zu einem halben Jahr zur Seite, um die anstehenden Herausforderungen gemeinsam zu meistern.

Ihre Hotline zum/zur neuen Mitarbeiter/in **0160 / 90 10 83 87**