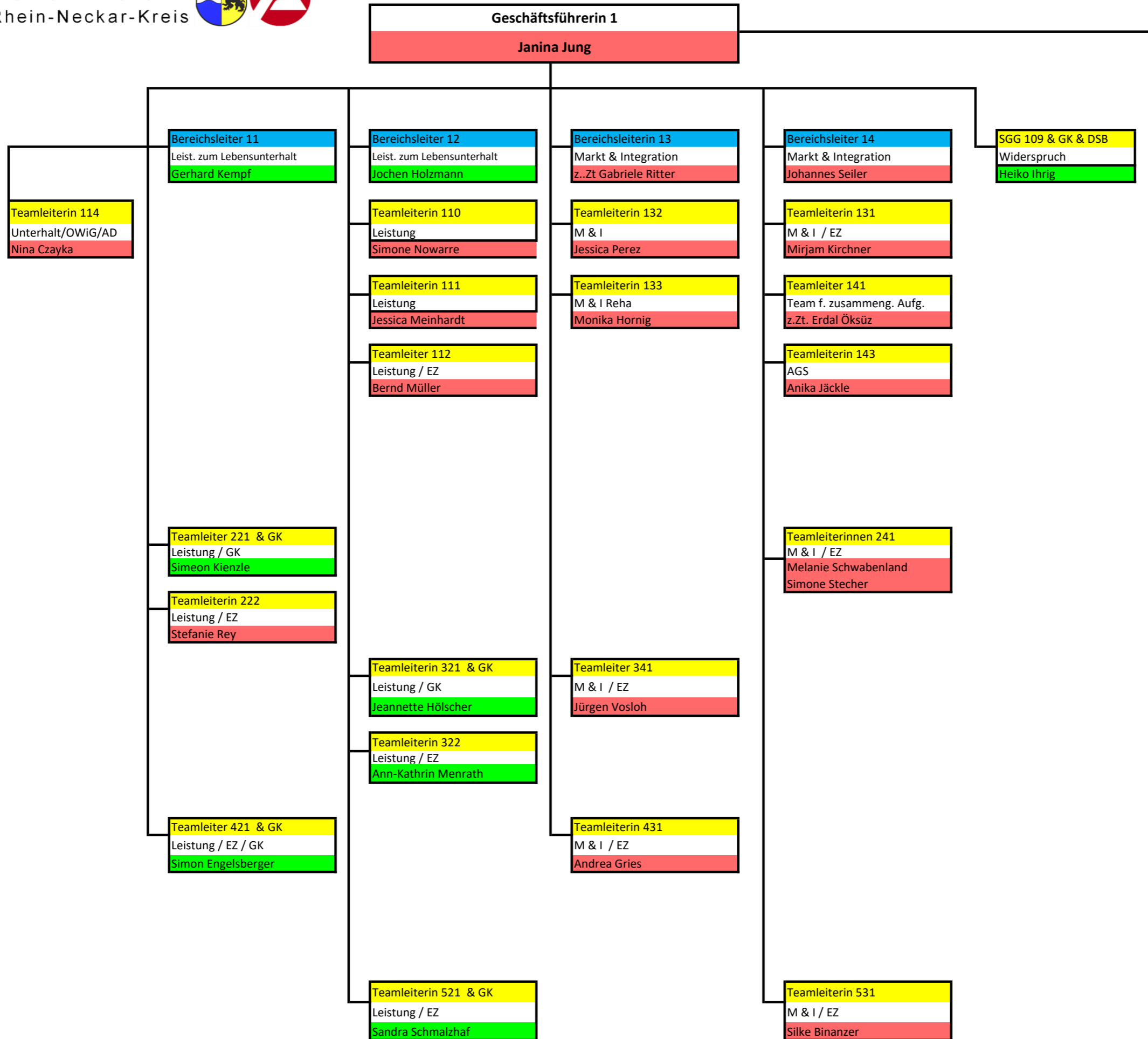




Geschäftsstelle 1
Heidelberg



Trägerversammlung
Vorsitz LR Stefan Dallinger

Örtlicher Beirat

Interne Dienste 10
Controller 101
BfDH
Lutz Westermann
Fachkraft für Finanzen, Abrechn. KFA
Mark Zebisch
Personalkoordinatorin 102
Vanessa Schramm
Leiter BGF, Erste Fachkraft 103
Stephan Eberhardt
Sachbearbeiter BGF 103
Andre Knopf
Fachassistentin BdGF 103
Nina Stark
Presse u. Öffentl. 104

Personalrat 105
Gökhan Celebi
GleiB 106
Claudia Sola
Schwerbehindertenvertretung 107
Katharina Böckle

BCA 108
Daniela Wagner

Kreismitarbeiter
BA-Mitarbeiter

EZ = Eingangszone
AD = Außendienst
GK = Geschäftsstellenkoordinator/in
DSB = Datenschutzbeauftragter

Geschäftsstelle 2
Schwetzingen

Geschäftsstelle 3
Weinheim

Geschäftsstelle 4
Wiesloch

Geschäftsstelle 5
Sinsheim